

OSCULATI

Scatola portafusibili in policarbonato con coperchio trasparente a scatto

Contatti bronzo fosforoso argentato. Accetta fusibili lamellari standard.
 Voltaggio ammesso 12/24 V.
 Massimo amperaggio totale scatola: 100 A.
 Massimo amperaggio per ogni fusibile: 20 A.
 2 portafusibili di ricambio sul coperchio.

Versione per fusibili standard	Versione per fusibili riarmabili tipo 14.005.xx o simili (ETA, COOPER, ecc..)	Sedi fusibili	Contatti (-)	(-) Comune	(+) Comune	←→ mm
14.183.06	14.183.26	6	6	1	1	125x85
14.183.12	14.183.32	12	12	1	1	165x85

Complete di 6/12 etichette adesive scrivibili per marcare le singole utenze.



Scatola porta fusibili compatta

Terminali per alimentazione indipendente. Utilizzabile con qualsiasi fusibile standard (14.004.xx / 14.003.xx) oppure riarmabili alti (14.005.xx).
 Ruotando il coperchio di 180° si ottiene un profilo basso (per fusibili standard) oppure alto (per fusibili riarmabili).
 Si possono configurare nella stessa scatola sia circuiti permanenti (allarmi, pompe sentina automatiche, etc) oppure circuiti ON-OFF (luci, GPS, stereo, frigo, etc).
 Dotata di LED indicatore di fusibile interrotto e 60 etichette per la denominazione dei circuiti.
 Terminali a vite.



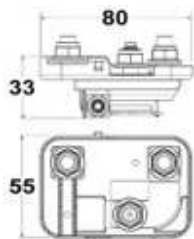
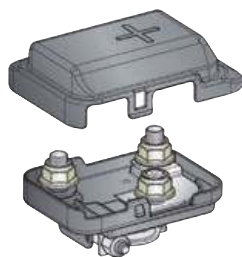
Codice	V	A		←→ mm
		max per circuito	max cumulativi	
14.182.05	max 32	30	40 per gruppo circuiti cavallottati (Jumoer)	116x50x45/50

OSCULATI

Portafusibile ad alta capacità

Fabbricato in termoplastica con coperchio amovibile protettivo trasparente.

Codice	Base mm	Per fusibili tipo
14.100.41	95x42	ANL 14.100.xx
14.099.41	95x42	MEGA 14.099.xx



Box di potenza per fusibile MEGA

Box in termoplastica con coperchio, da utilizzare sul polo positivo batteria.
 Completare con fusibile MEGA. Portata max 200 A.

Codice	←→ mm	Fusibili da utilizzare
14.100.38	80x55x33(H)	14.099.44/45/46/47