

Scarico a mare a 90°

In nylon, con battuta frontale a vista in acciaio inox lucidato a specchio, con portagomma a 90°.

Codice	Tipo	A mm	B mm	C mm	D mm	E mm
17.328.34	3/4"	20	38,5	53	45	79
17.328.35	1"	25	40,5	55	51	86
17.328.36	1" 1/2	38	44,5	70	70	107,5



▲ 17.354.80

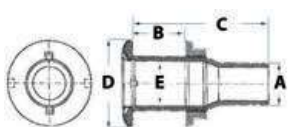


▲ 17.354.81

Scarico a mare

In plastica bianca con protezione e portagomma a 90°.

Codice	Tipo	Filetto Ø mm	Lungo mm	Portagomma mm
17.354.81	1"	33	42	19
17.354.80	1"	33	42	25



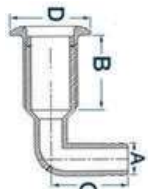
Scarico a mare in nylon nero

Con battuta frontale a vista in acciaio inox lucidato a specchio.

Codice	Ø filetto E		Portagomma A		B mm	C mm	D mm
	mm	pollici	mm	pollici			
17.327.01	22	7/8"	13	1/2"	32	82,5	38
17.327.02	22	7/8"	16	5/8"	32	82,5	38
17.327.03	33	1" 1/4	20	3/4"	32	82,5	51
17.327.04	33	1" 1/4	25	1"	32	82,5	51
17.327.05	33	1" 1/4	29/32	1" 1/4	32	85,5	57,5
17.327.06	57	2" 1/4	38	1" 1/2	48	111	75
17.327.07	57	2" 1/4	51	2"	48	111	75



▲ 17.322.52



Scarico a mare

In nylon, con battuta frontale a vista in acciaio inox lucidato a specchio con portagomma a 90°.

Nylon con testa in acciaio inox	Tutto nylon	Filetto	Ø A mm	B mm	C mm	D mm
17.328.02	17.322.52	1/2"	16	45	42	37
17.328.03	17.322.53	1"	20	44	47	49
17.328.33	-	1"	20	28	53	52
17.328.04	17.322.54	1"	25	46	47	49
17.328.05	17.322.55	1"	29/32	40	70	56
17.328.06	17.322.56	2"	38	61	70	74
17.328.07	17.322.57	2"	50	61	90	74



▲ 17.319.20



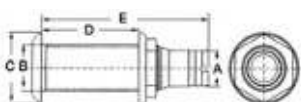
▲ 17.319.19



▲ 17.319.22



▲ 17.327.15



▲ 17.395.45

Scarico a mare

Tipo lungo in nylon/fibra di vetro.

Codice	Ø A mm	Filetto B	Ø B mm	C mm	D mm	E mm	Versione	Valvola di non ritorno
17.319.17	19/20	1" 3/8	35	54	86	144	Con portagomma	No
17.319.18	29/32	1" 3/8	35	54	86	152	Con portagomma	No
17.319.19	38	2" 1/4	57	73	95	165	Con portagomma	No
17.319.22	38	2" 1/4	57	73	95	166	Con portagomma	Si
17.319.23	52	2" 1/4	57	73	45	122	Con portagomma	Si
17.327.14	19/20	1" 3/8	34	58	86	148	Testa inox con portagomma	No
17.327.15	29/32	1" 3/8	34	58	86	157	Testa inox con portagomma	No
17.327.16	38	2" 1/4	57	77	95	172	Testa inox con portagomma	No
17.327.18	38	2" 1/4	57	77	95	172	Testa inox con portagomma	Si
17.327.19	53	2" 1/4	57	77	46	126	Testa inox con portagomma	Si
17.319.20	38	1" 1/2	48	78	70	135	Testa inox con portagomma	Si
17.395.45	-	1" 1/2 -11BSP	48	78	117	135	Testa inox tutto filetto	Si

Scarico a mare e ombrinali

In plastica, completi di valvola di non ritorno.

Codice	Filetto	A mm	B mm	C mm	D mm
17.319.00	1" 1/2	38	27	112	81
17.319.11	1" 1/2	-	89	127	81



▲ 17.319.11



▲ 17.319.00

